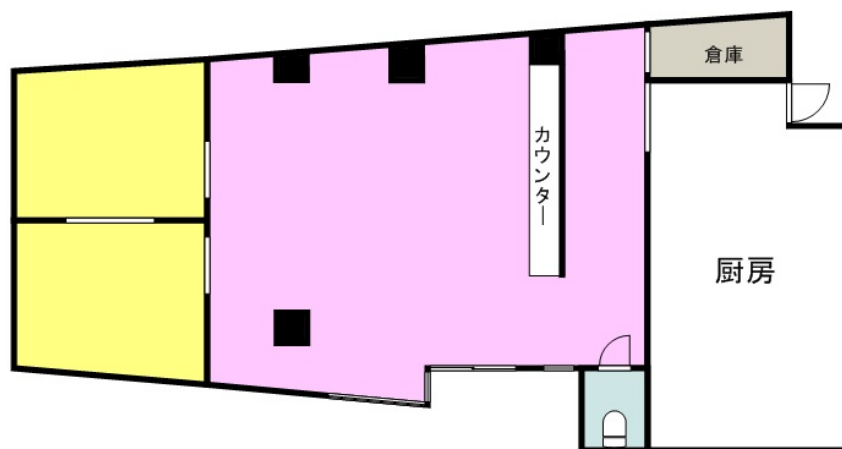


FOR RENT



賃料	120,000円		
間取り		物件種別	店舗(建物一部)
管理費	無	共益費	無
雑費	-		
敷金	2ヶ月	礼金	無
敷引/償却金	-/無	保証金	無
交通	岩徳線 岩国駅 徒歩7分		
物件所在地	山口県岩国市麻里布町3丁目 9 - 10		
建物名・部屋番号	香港ビル店舗 1号室		
構造・規模	鉄骨 4階建 1階		
専有面積	123.14㎡	向き	南西
築年月	1974年1月	入居時期	即時
仲介料	-	損害保険	有
更新料		契約期間	2年
駐車場	無		
その他費用	[一時金] 住宅保険料：54000円		
入居諸条件			
保証会社	必須 [初回保証料：総額家賃の100%]		
設備	ガスキッチン フローリング		
備考			

間取りの「S」はサービスルーム(納戸)です。

図面と現況が異なる場合は現況が優先となります。

情報更新日 2018年11月6日

No.62192273

山口県知事(6)第2395号



株式会社スクエア アパマンショップ岩国店

山口県岩国市今津町1丁目2-25

TEL:0827-23-5353

FAX:0827-23-5355

E-mail: iwakuni@apamanshop-fc.com

URL: http://apaman-iwakuni.co.jp/



携帯サイトから物件詳細を閲覧できます!

取引態様	手数料負担の割合	貸主	0%	借主	100%
仲介先物	手数料配分の割合	元付	75%	客付	25%